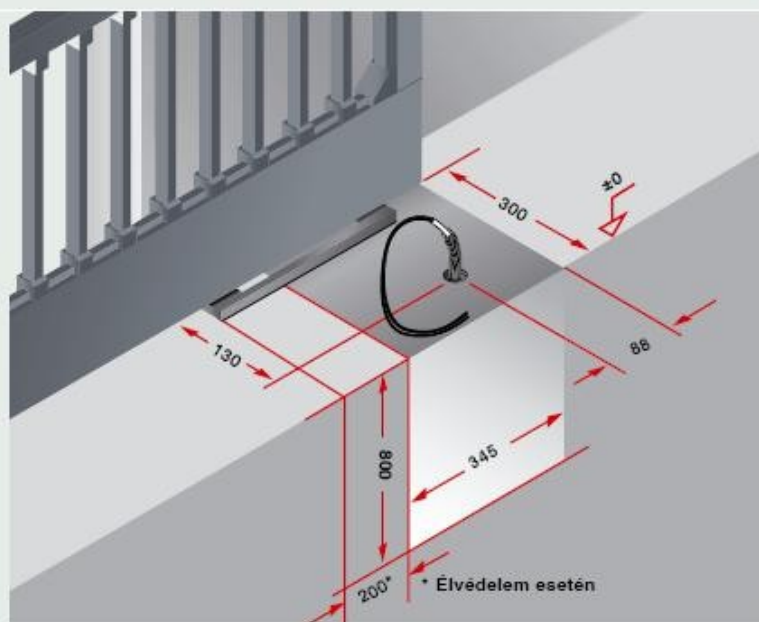


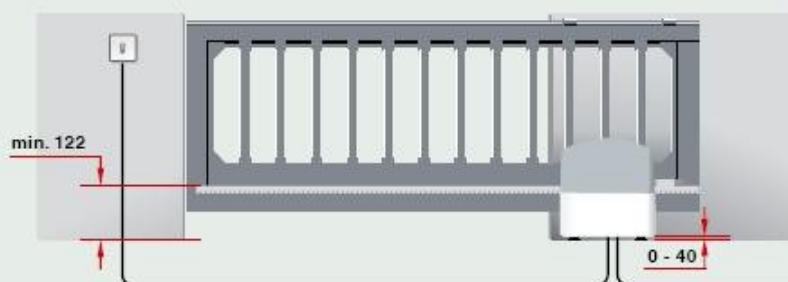
# LineaMatic tolókapu hajtás

## Beépítési adatok



**Szükséges méret a talajban** 345 x 300 x 800 mm (fagymentesített)

**Kábelezés** védőcső helyzetét lásd az ábrán



### Tápvezeték

230V, NY 3x1,5<sup>2</sup> (helyszíni kialakítás)

### Egyéb vezérlő kábel

A talajban minden kábel NY, z.B. 5x1,5<sup>2</sup>

**Minden kábelt külön vezetni!**

### Műszaki adatok

#### Hálózati feszültség

230 V

#### Vezérlés

belül kialakított

#### Üzemhányad

S2, 4 perces rövididejű üzem

#### Max. húzóerő/rövididejű csúcsterhelés

LineaMatic: 650/800 N

LineaMatic P: 1000/1200 N

#### Végállás kapcsolás

elektromosan programozható  
végállás ZÁRT: közepén mágneses végállás  
végállás NYIT: programozható

#### Lekapcsoló automatika

erőhatárolás mindkét irányba

#### Kapu futási sebesség

ca. 0,18 m/sec.

#### Automatikus utanzárás

60 sec fix

#### Kapu reteszelés

hajtásvédelem

#### Motor

24 V egyenáramú motor  
önzáró osigahajtással  
egyenes fogazású kihajtással

#### Hajtásburkolat

horganyöntvény üveggál erősítésű műanyaggal  
integrált talajkonzollal  
motor IP 54

#### Rádió távirányítás

integrált kétosatornás